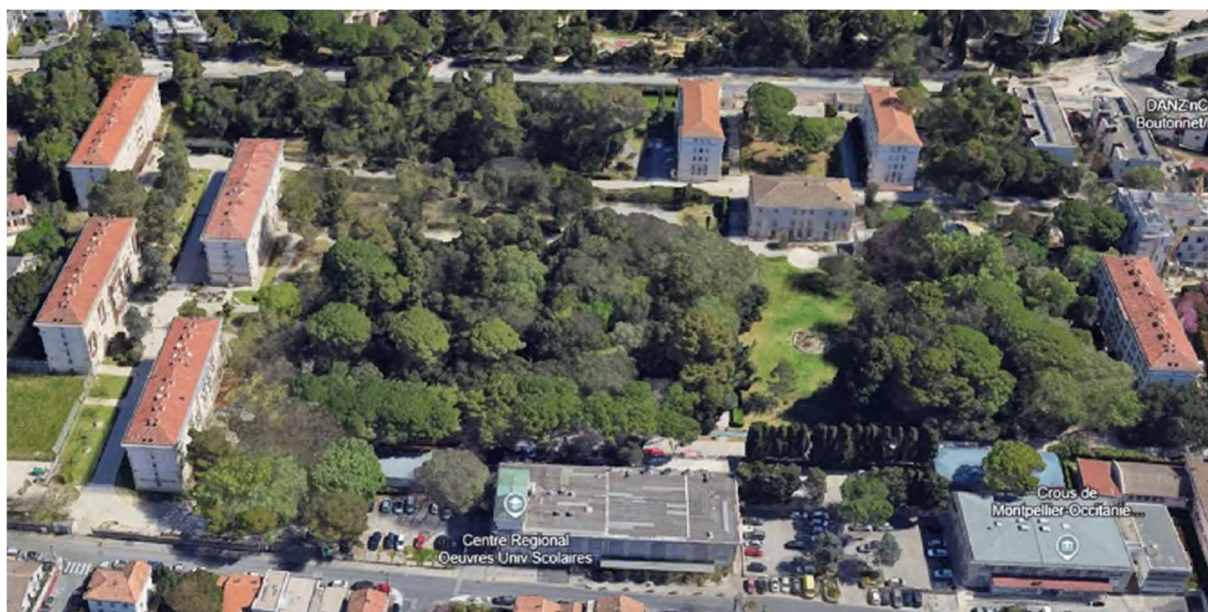


Séparation des réseaux de chauffage et ECS

Création d'une 2^{ème} chaufferie

Cité universitaire Boutonnet-Montpellier



Descriptif sommaire de la mission

Présentation du site

Située au 119, rue du Faubourg Boutonnet le site de la cité universitaire est composée de :

- 11 bâtiments destinés aux étudiants et activités
- Un bâtiment regroupant une brasserie, des salles de réunions et de formation ainsi qu'un logement de fonction
- Un bâtiment pour Services Centraux du CROUS.
- Un bâtiment administratif pour le site intégrant bureaux et 2 logements de fonction.

Présentation générale des installations :

L'ensemble de ces bâtiments est desservi par des réseaux de chauffage et ECS ceinturant le site cheminant dans des galeries techniques avec comme départ une chaufferie centrale située sur le toit du bâtiment I .

Les énergies utilisées sur le site : Gaz et électricité

Le bâtiment I a été construit sur l'emplacement de l'ancienne chaufferie (ICPE) , les équipements, à mi-vie, ont été transférés sur la toiture du bâtiment I.

Ce transfert a été effectué par une entreprise présentant des défaillances techniques, d'où un manque de conformité sur certains éléments de la chaufferie.

L'entreprise n'existant plus les réserves n'ont pas été levées.

Le détail des installations est décrit dans les documents joints.

Objectif de la mission

Suite au transfert de la chaufferie des problèmes récurrents de fonctionnement du chauffage et ECS ont été constatés ainsi que des arrêts des chaudières liés au manque de pression et à des défaillances dans certains bâtiments.

L'objectif de la mission est de se libérer des contraintes d'une chaufferie ICPE et des divers problèmes liés à la longueur du circuit .

A l'examen du plan du site deux masses se distinguent :

A-Au nord regroupant les bâtiments G-E-F-D-H

B-Au sud les bâtiment A-B-Adm-C-I-Services centraux

C-Le bâtiment de la brasserie se retrouve à cheval sur les 2 zones

L'objectif de la mission est d'étudier la séparation du chauffage du site en deux zones voire 3

Pour la zone A : création d'une chaufferie. A cet effet, deux emplacements potentiels sont à étudier :

- Dans le bâtiment G, au niveau du local actuel salle de musculation .

Ce local est proche de la route de Mende pour l'alimentation en gaz. Ce local présente une hauteur confortable sous plafond (à traiter acoustique et CF), des ouvertures hautes permettant la mise en place de grilles de ventilation ainsi qu'une position permettant la circulation du conduit de fumées sur le pignon.

- Dans le hangar situé à côté du bâtiment brasserie, au niveau du local de stockage situé en extrémité du hangar

Ce local est proche de la rue Duployé pour l'alimentation en gaz.

Ce local présente une hauteur confortable sous plafond (à traiter acoustique au besoin et CF)

Le lien avec les autres bâtiments se fait via les galeries techniques.

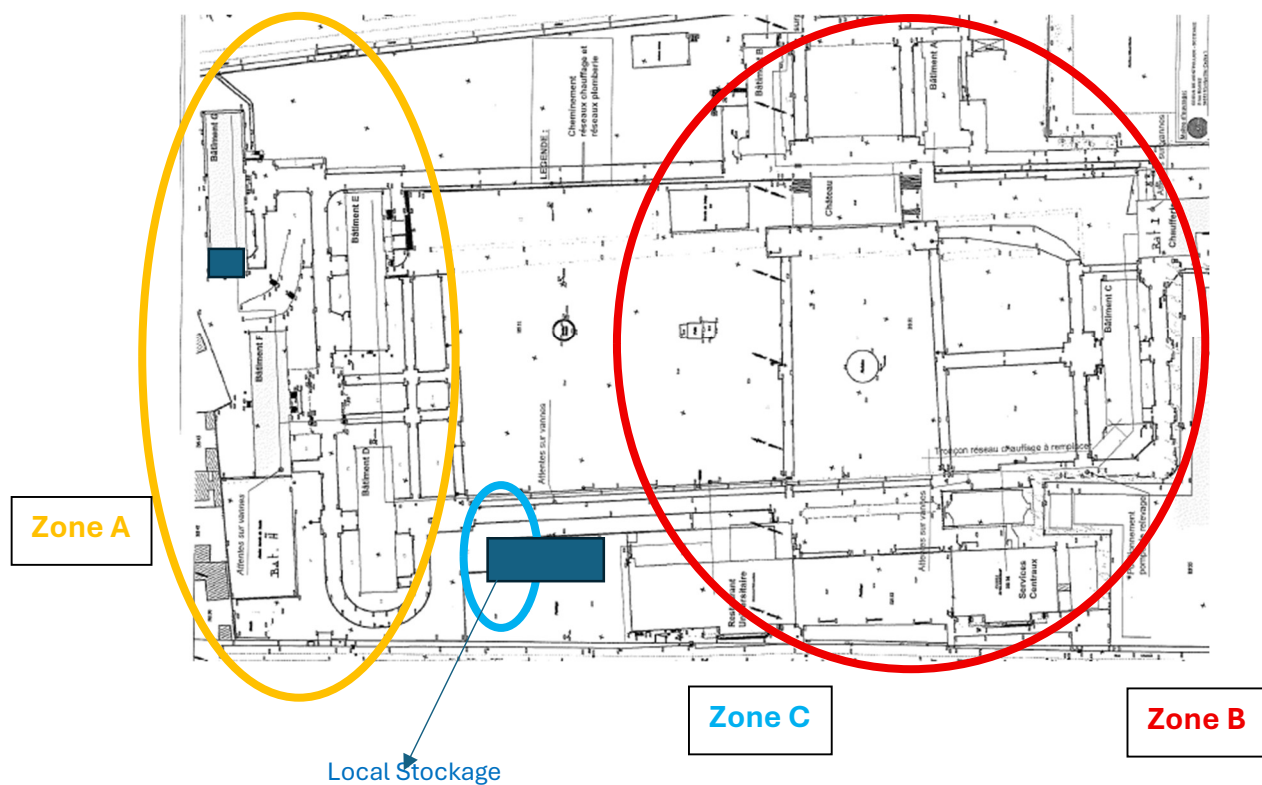
Zone B : Dans cette zone se situe la chaufferie actuelle irrigant le site sur le toit du bâtiment I équipée de 4 chaudières à mi vie dont une HS.

Après découpage cette chaufferie aura une moindre puissance ~~et sera~~ déclassée.

Elle irriguera les bâtiments de la zone sud.

Pour le bâtiment de la brasserie situé entre les deux zones (Zone C) l'étude aura à définir son mode d'alimentation par la zone A ou B ou tout simplement le rendre indépendant par la mise en place de PAC produisant le chauffage et ECS .

Ce bâtiment est indépendant de point de vue énergie , il possède son propre tarif jaune



Liste des pièces jointes

- Etudes de faisabilité septembre 2025
- CCTP lot Chauffage ventilation travaux construction de la résidence 2022
- Plan chaufferie sur toiture bât I
- Plan sous station Bât I
- Plan de principe chauffage bât I
- Plan réseaux ECS du site
- Plan schématique réseau de chauffage
- Plan schématique galeries techniques
- Plan emplacement future 2^{ème} chaufferie bât G :RDC -Faàades-Toiture
- Plans local stockage